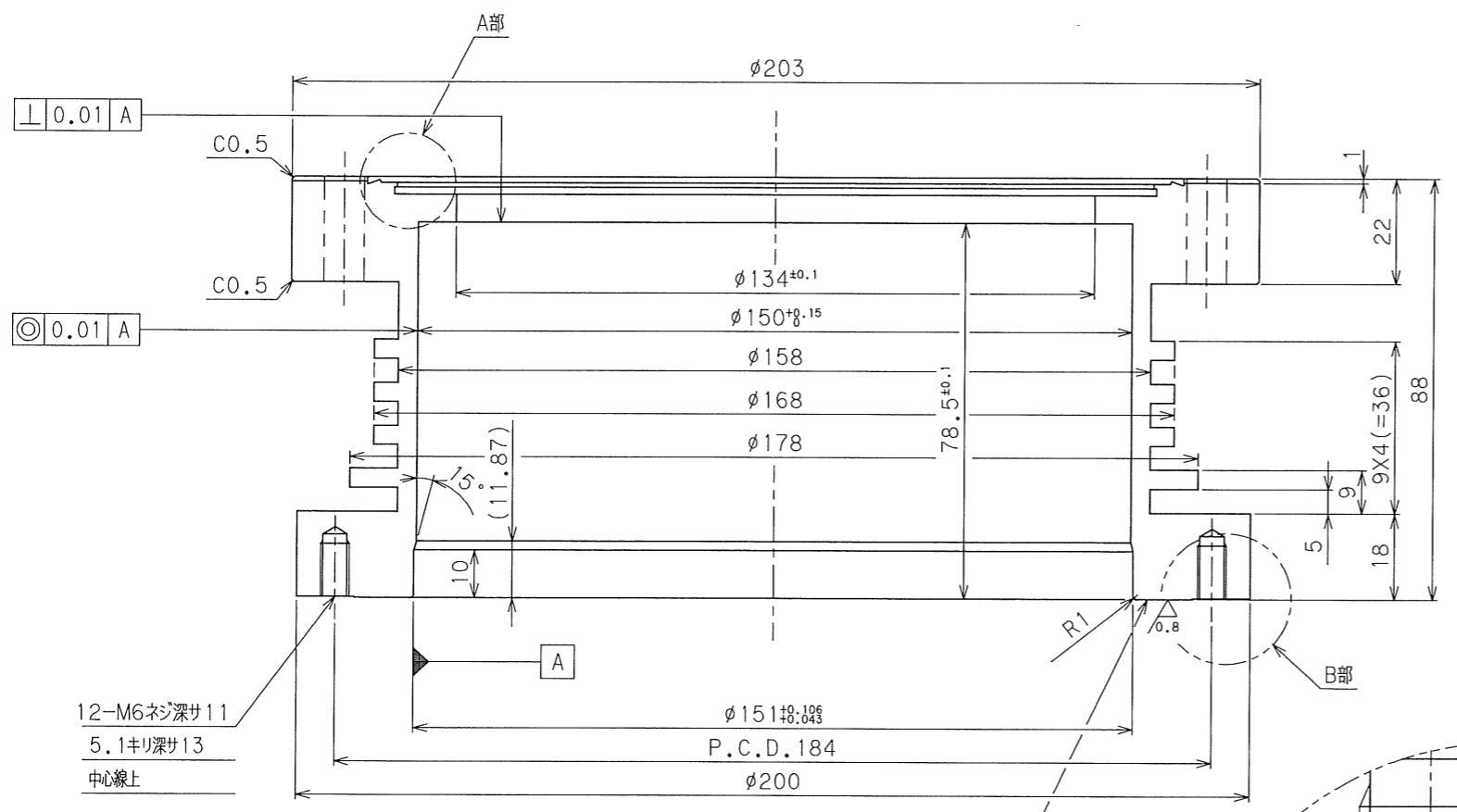
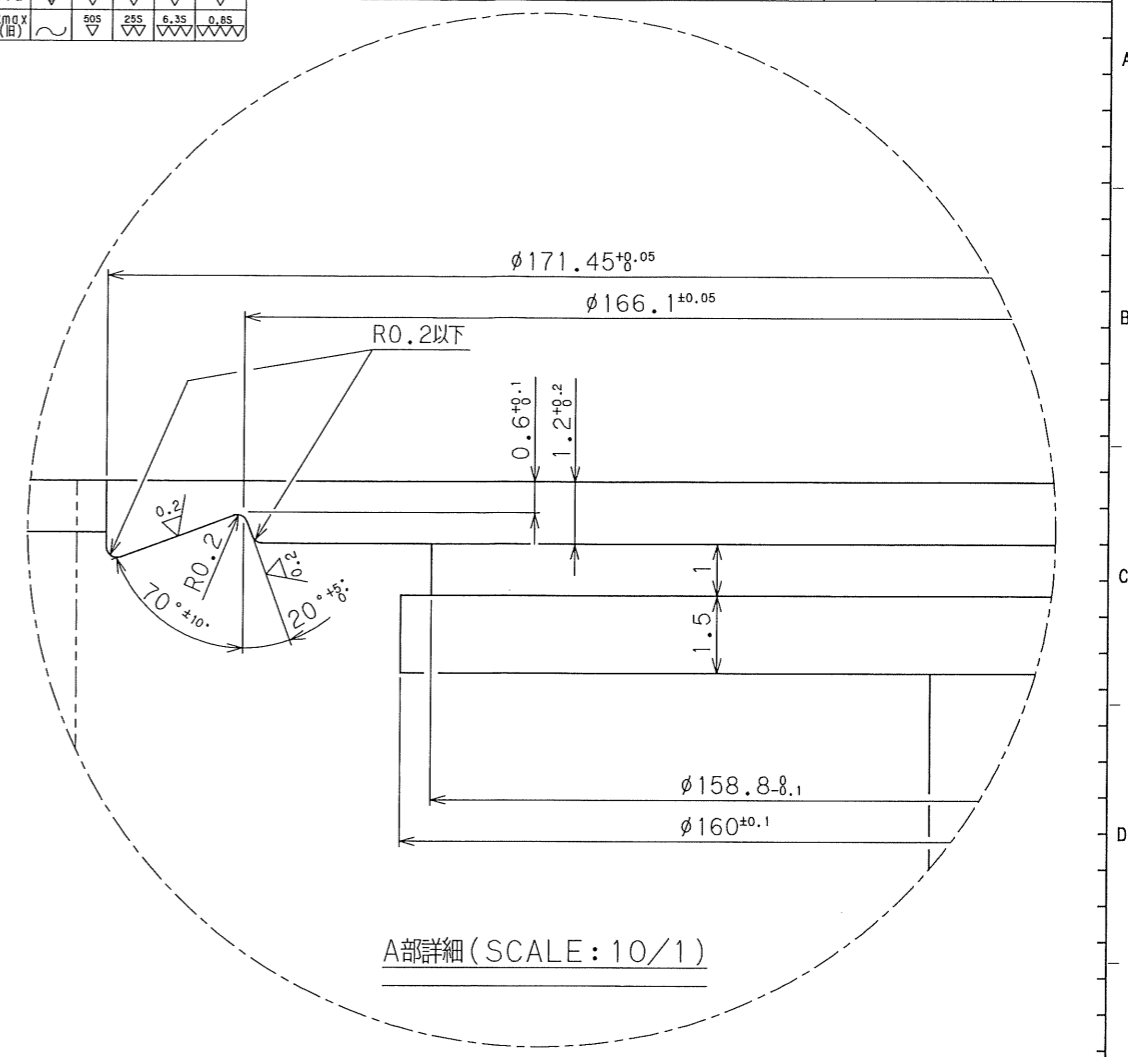
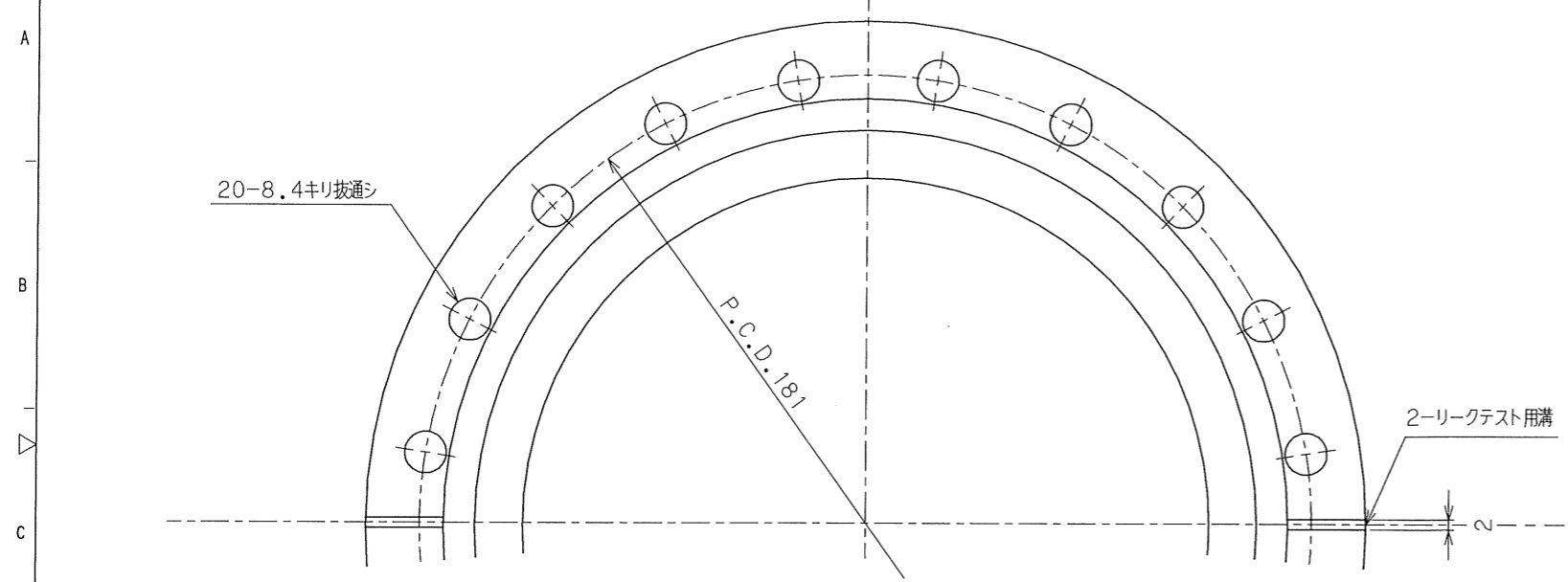


◇ 99000 - 2X 0N・9MO

表面粗サ (ISO, JIS)				
Ra	✓	12.5	6.3	3.2
Rmax (旧)	✓	505	255	125

NO.	DESCRIPTION	MATERIAL	Q'TY	DWG. NO.	REMARKS
01	ケーシングC	SUS304(N)	1		CF160

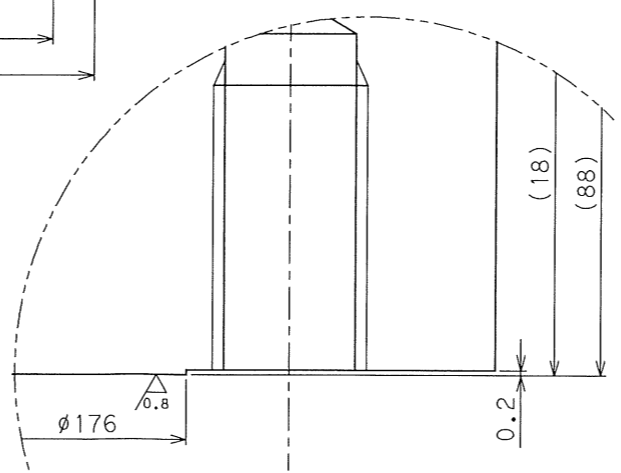


01 6.3 (0.8/0.2)

- 注1) 指示なきコーナはC0.2とする。
- 注2) 指示なきスミRはR0.4以下とする。
- 注3) 抜き通しのタップ・ネジ穴のコーナはC0.2~C0.5とする。
- ◇ 注4) フランジ表面に傷をつけぬよう注意し、特に$\phi 166.1$の角部は絶対に傷をつけないこと
- ◇ 注5) シール面につき傷をつけないこと

希望納期 5/13
 材料支給 3月中旬予定
 数量: 12

B部詳細 (SCALE: 5/1)



REV.	DATE	DESCRIPTION	DRAWN	CHECKED	APP'D
◇	2018.02.05	注4,5追加	馬淵	桜井	桜井

APPROVED	井口	TITLE	TG420MRP
CHECKED	井口		
DESIGNED	石森		部品図
DRAWN	石森		
NO. OF SET	SET		
SCALE	1/1(10/1.5/1)		
JOB NO.	DATE	DWG. NO.	X2-00066