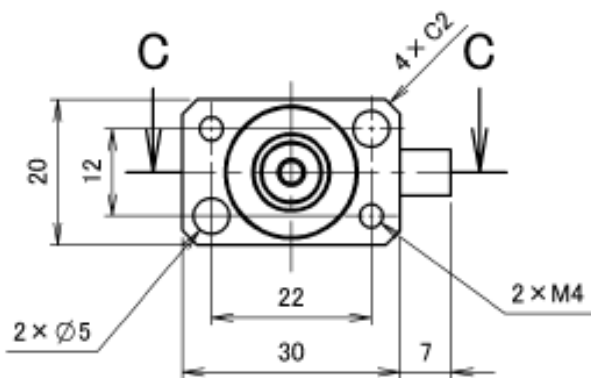
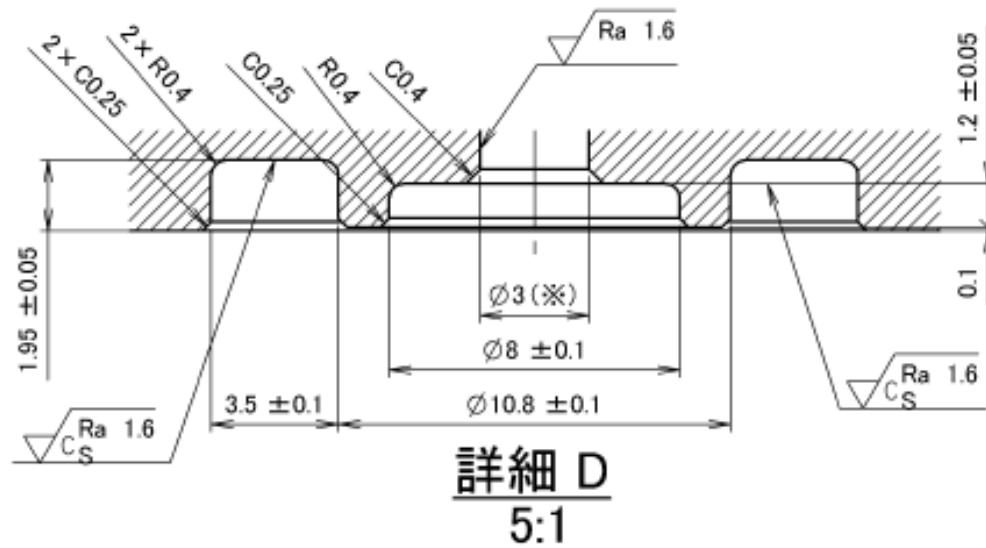
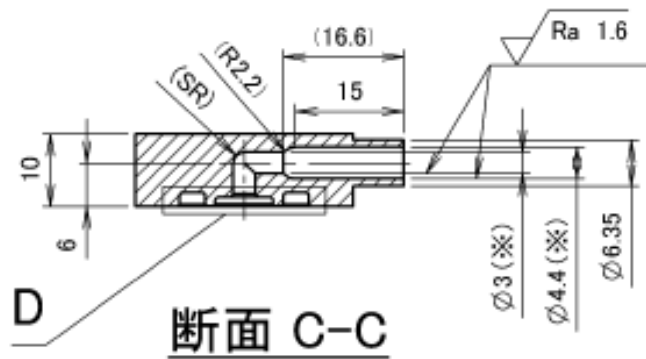


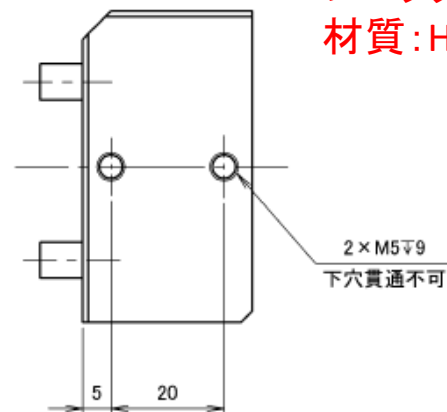
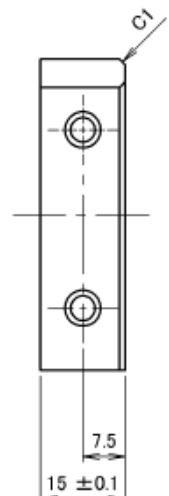
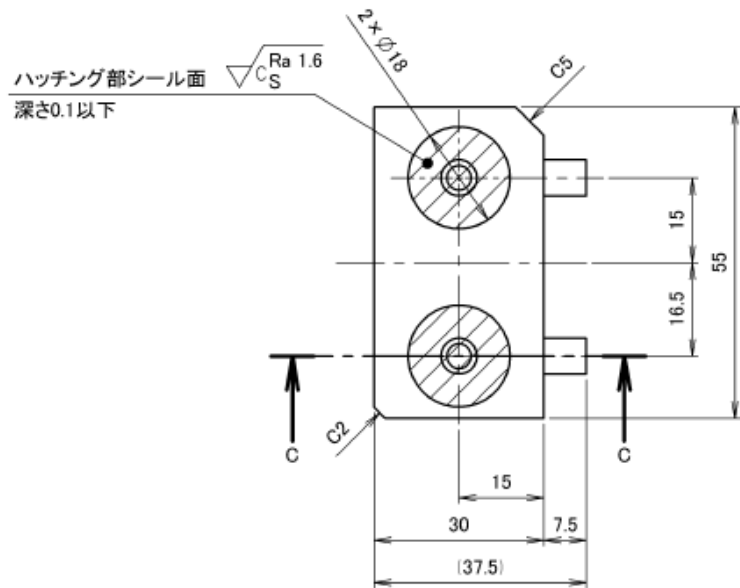
ブロック①
材質:HC22



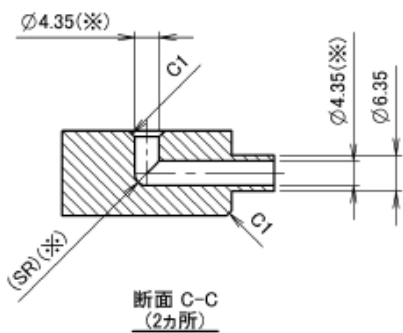
部品①、②詳細
1:1
(等級m)

$\sqrt{Ra\ 6.3}$ ($\sqrt{Ra\ 1.6}$ $\sqrt{Ra\ 1.6}$)
 $\sqrt{C_S}$

加工区分	WORKING	規格番号	STD No.
配管加工	PIPING		JIS B 0405



ブロック②
材質:HC22



2023/10/18 09:44:01

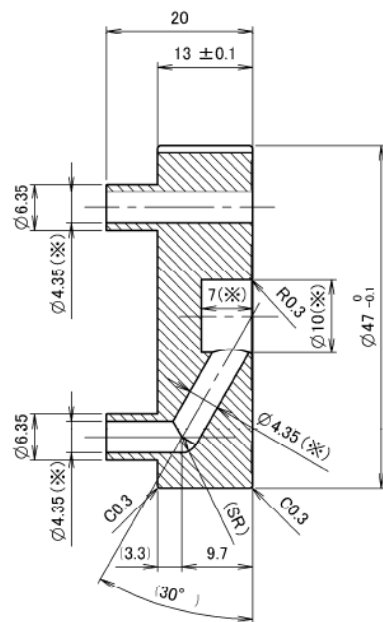
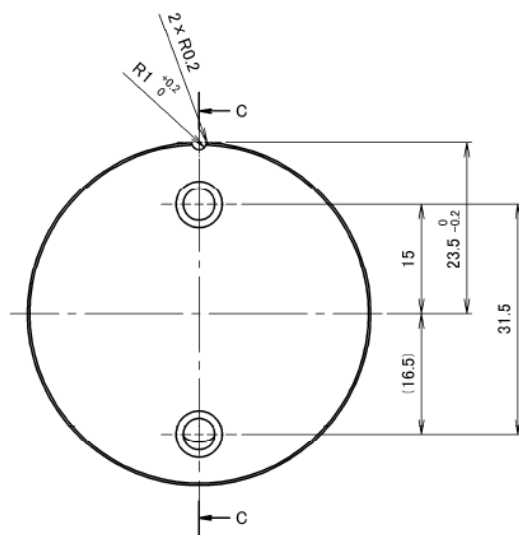
部品① BLOCK
1:1
(等級m)

$\sqrt{Ra 6.3}$ ($\sqrt{Ra 1.6}$ $\sqrt{C_S Ra 1.6}$)

<注記>

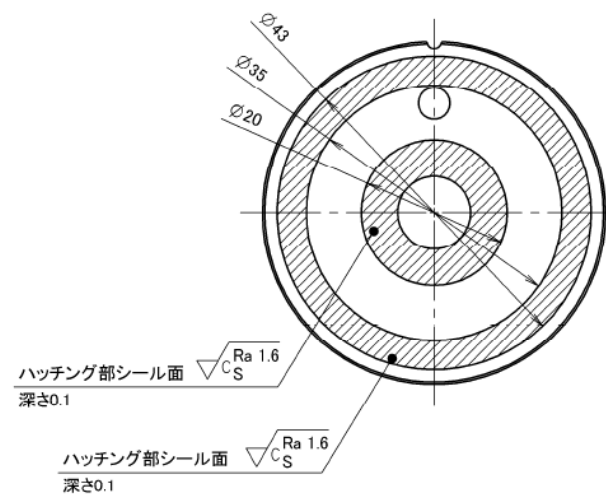
- ※は表面性状Ra1.6とし、内面EP処理のこと。
- 指示なき角部は糸面取り(C/R0.3以下)、隅部はR0.3以下のこと。

ブロック③
材質:HC22



断面 C-C

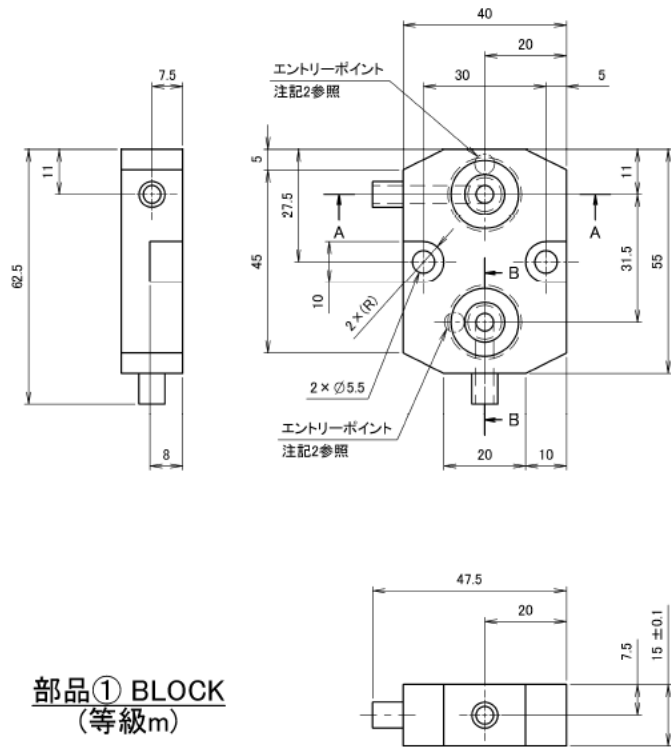
部品① BLOCK
(等級m) $\sqrt{Ra\ 6.3}$ ($\sqrt{Ra\ 1.6}$ $\sqrt{Cs\ Ra\ 1.6}$)



<注記>

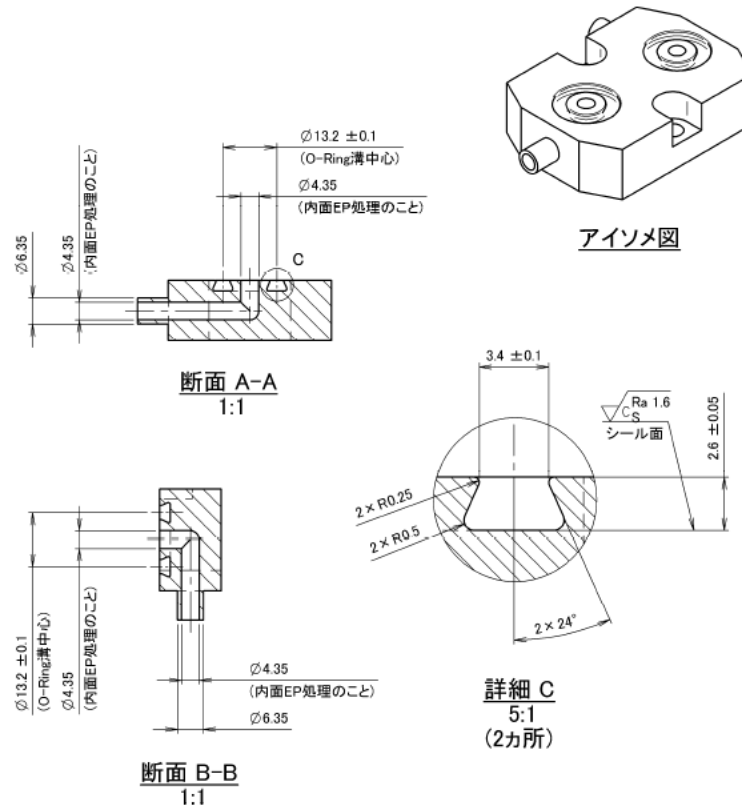
- 1) (※)表示部は表面性状Ra1.6とし、内面EP処理のこと。
- 2) 指示なき角部は糸面取り(C/R0.3以下)とする。

ブロック④
材質:HC22



部品① BLOCK
(等級m)

$\sqrt{Ra 6.3}$ ($\sqrt{Cs Ra 1.6}$)



アイソメ図

断面 A-A
1:1

断面 B-B
1:1

詳細 C
5:1
(2カ所)

<注記>

- 指示なき角部は糸面取り(C/R0.3以下)とする。
- エントリーポイントを各1ヶ所設置可とする。位置は任意とする。
O-Ring溝の内周に触れないこと。