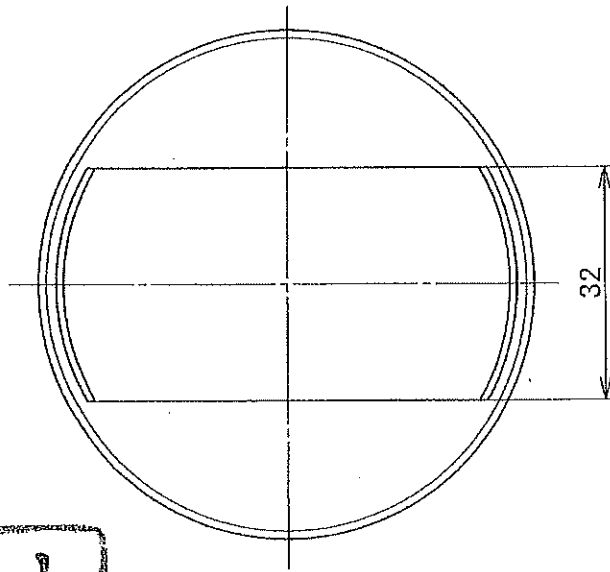


要ミルシート

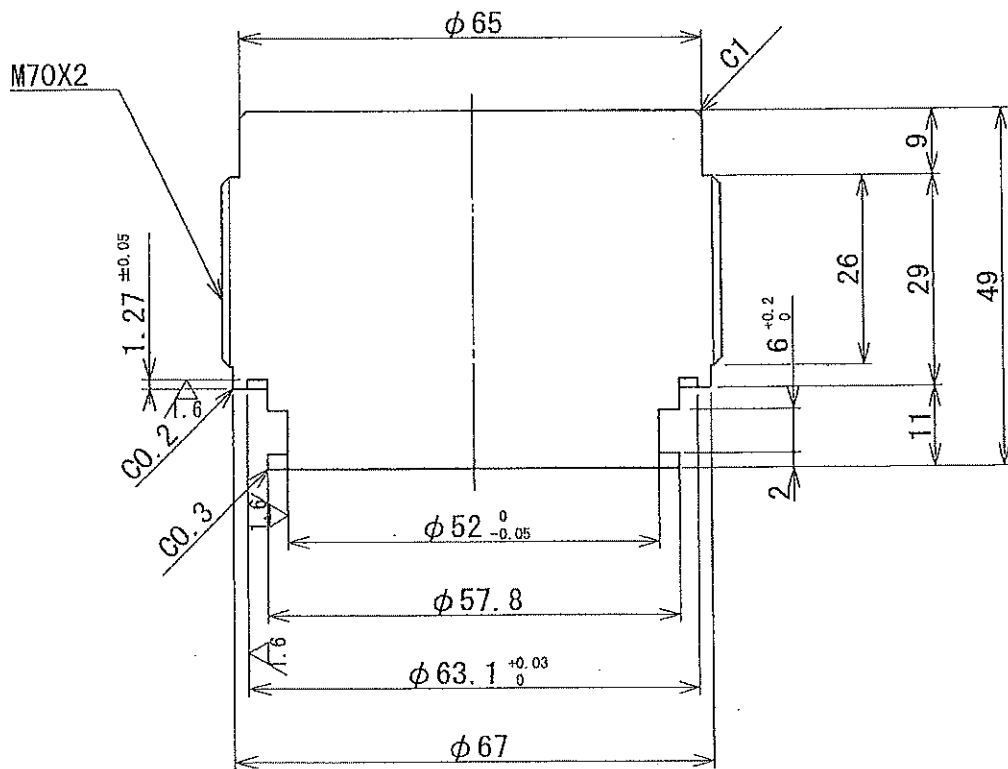
鋭角除去 C0.1~0.2

指示なき角はC	のこと	△		社名		R05.05.16
中心距離の許容差		△		品名	ボディ	図番 61201
普通寸法差 (削り加工)		△		型式	CH-900-12	材質 JIS G3459 SUS316TP-S
呼び寸法	±	訂正記事		設計	製図 KREWA 検図 杉野	縮尺 2:5
8以下	0.1	表面処理				個数 1
6こえ30	0.2	熱処理				
30こえ120	0.3	単位重量				
120こえ400	0.5					
400以上	0.8					

6.3 / (1.6 /)



要ミルシート

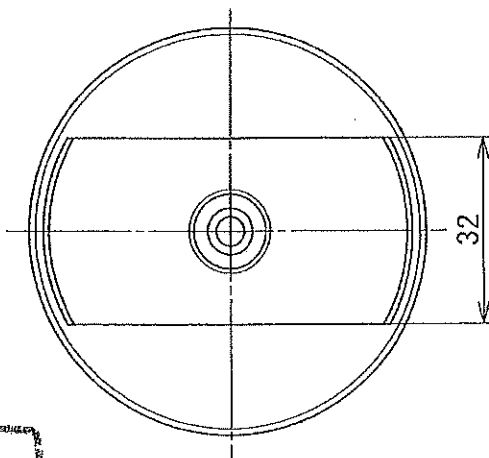


鋭角除去C0.2

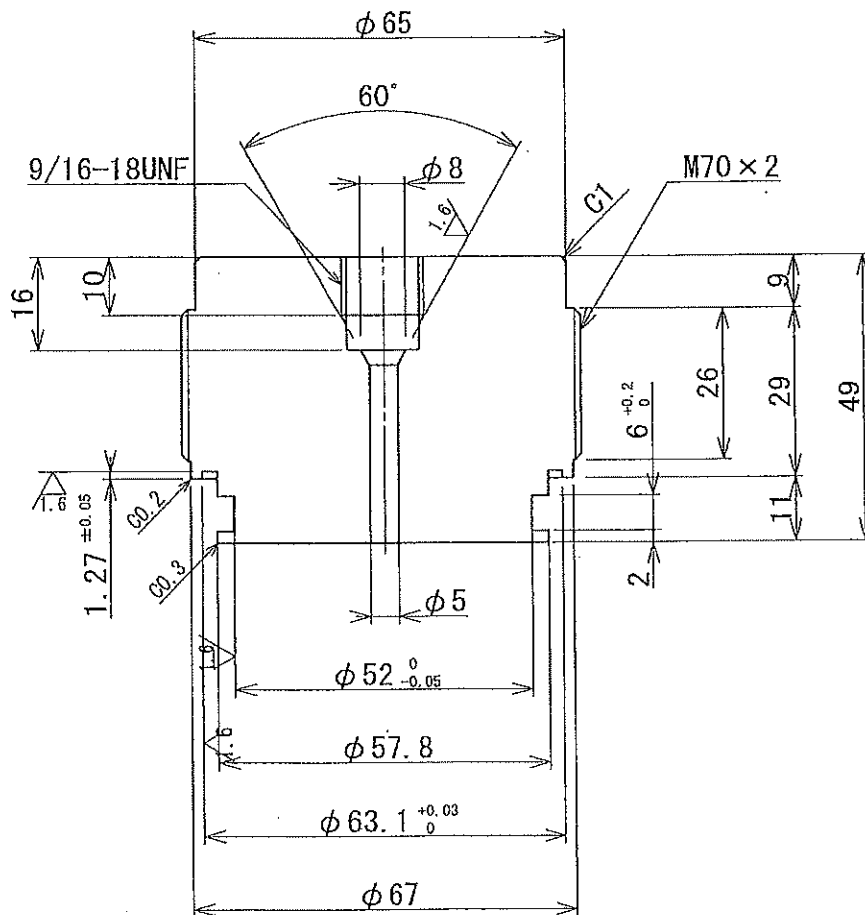
出図
23.7.19
販売部

指示なき角はC	のこと	▲		社名		R05.05.16
中心距離の許容差		▲		品名	キャップ	図番 61203
普通寸法差 (削り加工)		▲		型式	CH-900-12	材質 JIS G4303 SUS316
呼び寸法	±	▲	訂正記事	設計	製図 関 検図 大 縮尺 1:1	個数 1
6以下	0.1		表面処理			
6こえ30	0.2		熱処理			
30こえ120	0.3		単位重量			
120こえ400	0.5					
400以上	0.8					

6.3 / (1.6)



要ミルシート



鋭角除去C0.2

出図
'23. 7. 19
技術部
アルプス販売部

指示なき角はC	のこと	△	社名	R05.05.16
中心距離の許容差		△	品名	キャップ
普通寸法差 (削り加工)		△	番	61202
呼び寸法	±	△	型式	CH-900-12
6以下	0.1	訂正記事	設計	製図 KARISWA 検図 大塚 縮尺 1:1
6こえ30	0.2		表面処理	
30こえ120	0.3	熱処理		
120こえ400	0.5	単位重量		
400以上	0.8			個数 1