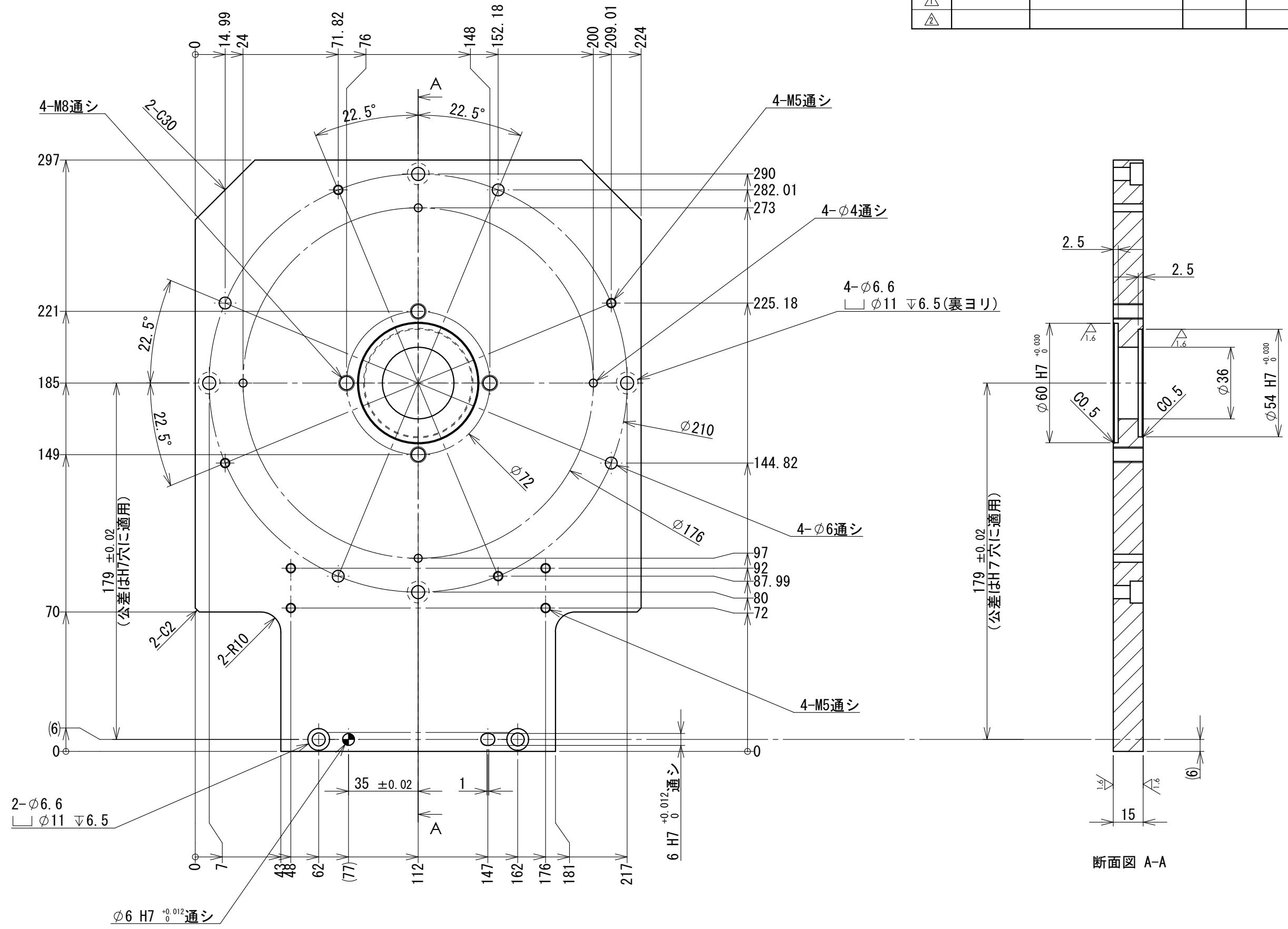


長さ寸法許容差 JIS B 0405		
等級(記号)	精級 (f)	中級 (m)
0.5以上 3以下	±0.05	±0.1
3を超え 6以下	±0.05	±0.1
6を超え 30以下	±0.1	±0.2
30を超え 120以下	±0.15	±0.3
120を超え 400以下	±0.2	±0.5
400を超え 1000以下	±0.3	±0.8
角度許容差	±0.5°	

符号	年月日	変更事由	担当	検図	承認
△					
△					



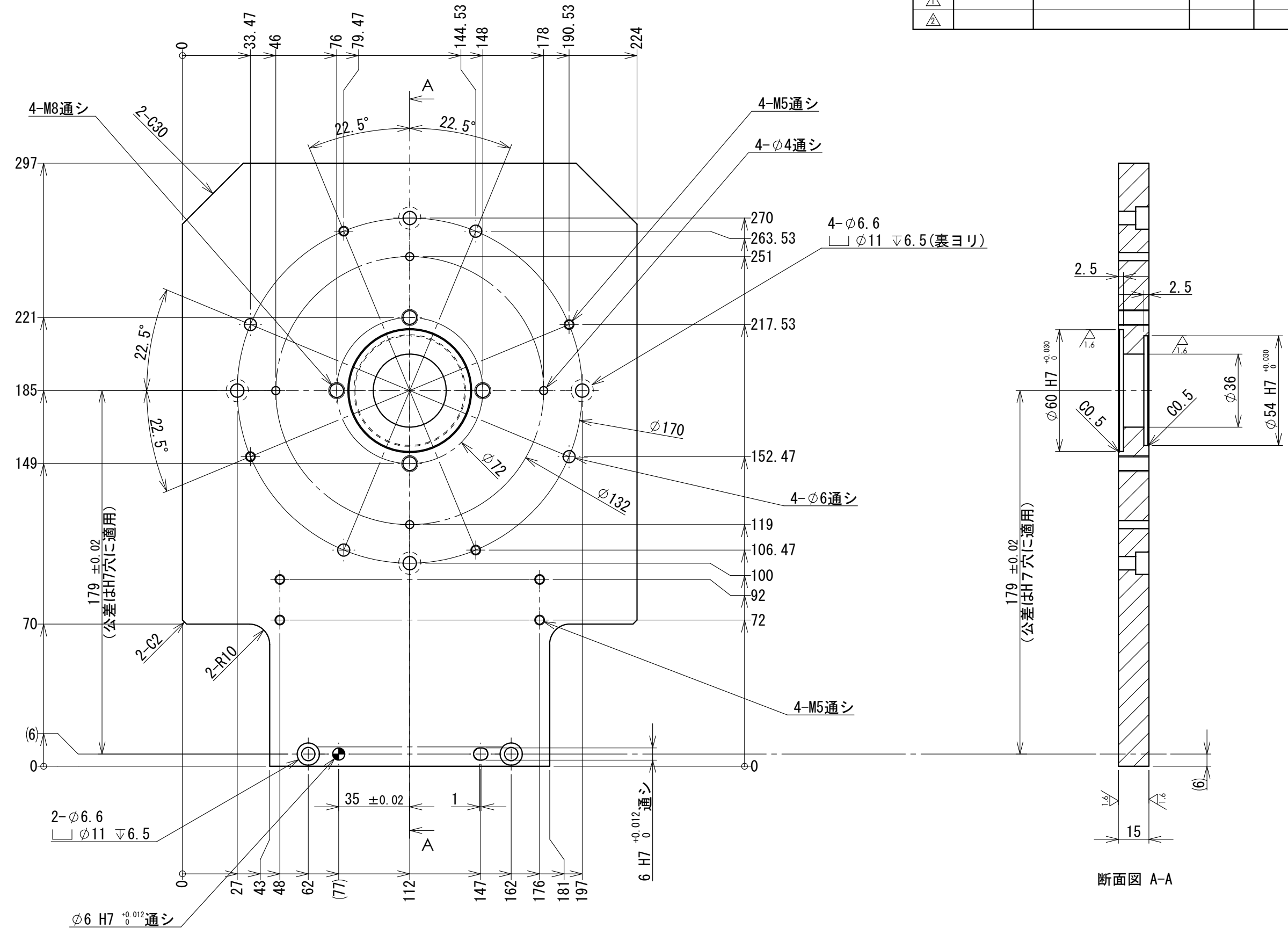
※指示無き角部・隅部は糸面取りとする。

組立図番		製作数		仕上(指示表面粗度)		参照	
		1		3.2/√		名称 後スタンド (RNB4.2)	
承認	検図	製図	設計	単位	材料	図面番号	改定番号
小田切	北山	上山	上山	mm	SUS303	4401-01-203	△*
				第3角法	処理	作業番号	作成
				尺度			2022/04/11
				1:2			1/1

備考:

長さ寸法許容差 JIS B 0405		
等級(記号)	精級 (f)	中級 (m)
0.5以上 3以下	±0.05	±0.1
3を超え 6以下	±0.05	±0.1
6を超え 30以下	±0.1	±0.2
30を超え 120以下	±0.15	±0.3
120を超え 400以下	±0.2	±0.5
400を超え 1000以下	±0.3	±0.8
角度許容差		±0.5°

符号	年月日	変更事由	担当	検図	承認
△					
△					



※指示無き角部・隅部は糸面取りとする。

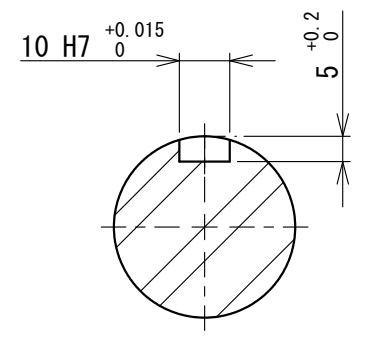
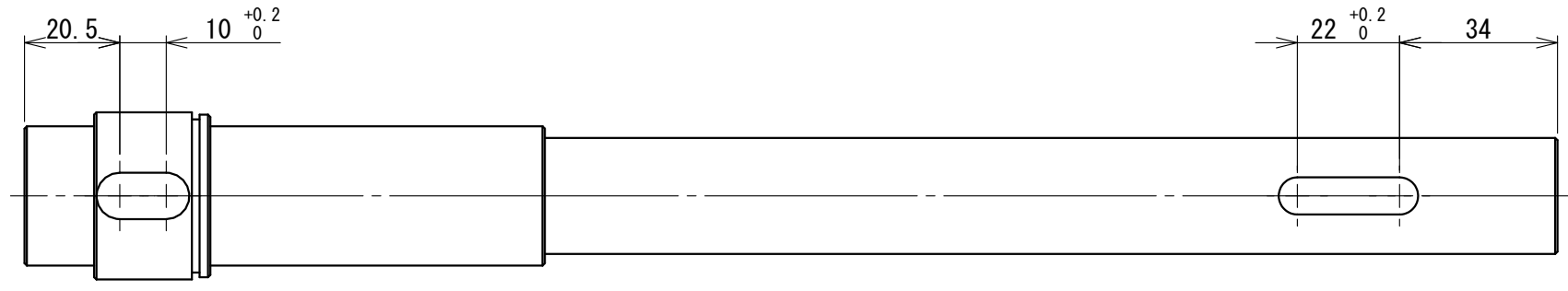
組立図番		製作数		仕上(指示表面粗度)		参照	
		1		3.2/√		名称 後スタンド (RNB2)	
承認	検図	製図	設計	第3角法	材料 SUS303	図面番号	
小田切	北山	上山	上山			4401-01-204	
				単位 mm	処理	作業番号	
				尺度 1:2		作成 2022/04/11	
						1/1	

備考:

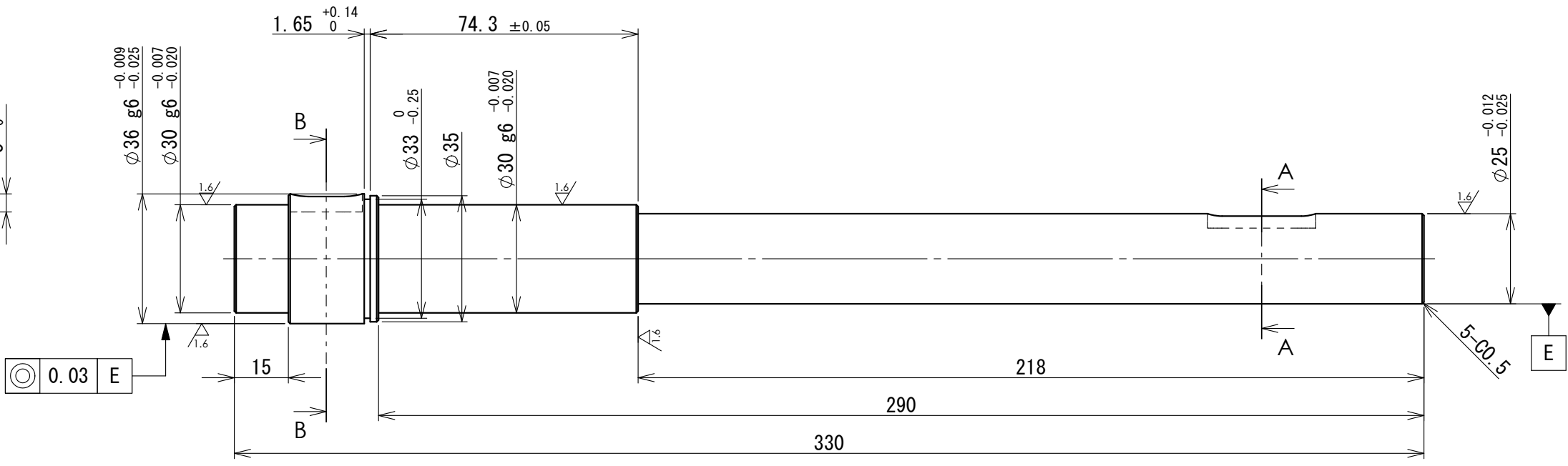
林エンジニアリング

長さ寸法許容差 JIS B 0405		
等級(記号)	精級 (f)	中級 (m)
0.5以上 3以下	±0.05	±0.1
3を超え 6以下	±0.05	±0.1
6を超え 30以下	±0.1	±0.2
30を超え 120以下	±0.15	±0.3
120を超え 400以下	±0.2	±0.5
400を超え 1000以下	±0.3	±0.8
角度許容差	±0.5°	

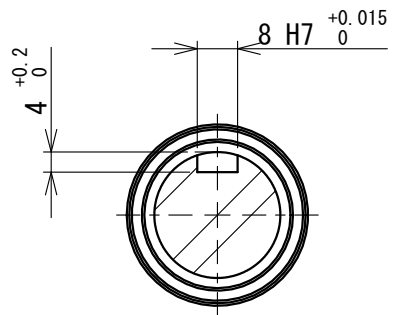
符号	年月日	変更事由	担当	検図	承認
△					
△					



断面図 B-B



◎ 0.03 E



断面図 A-A

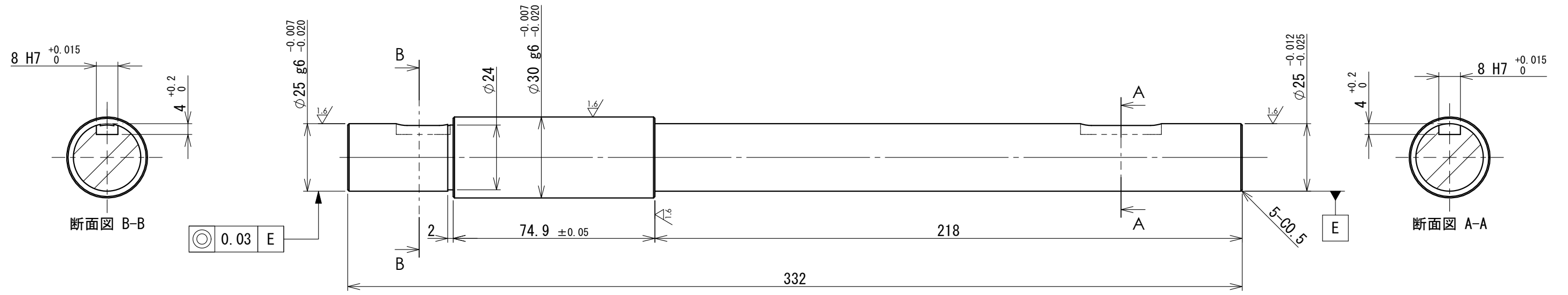
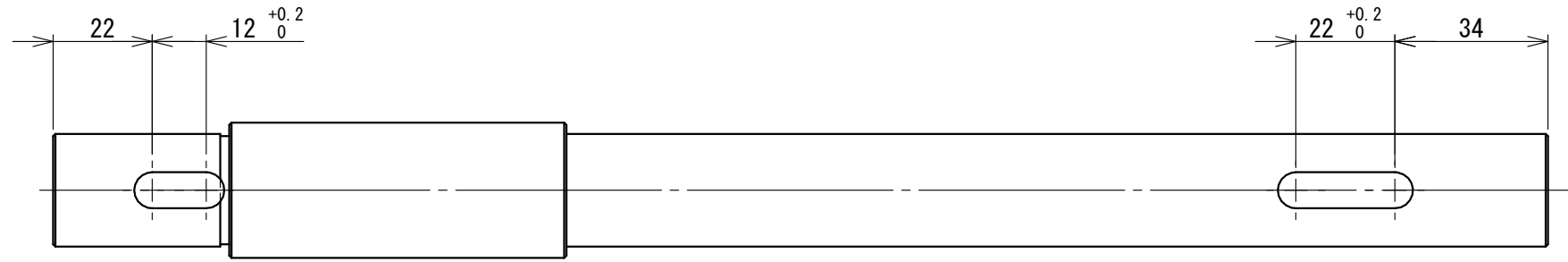
※指示無き角部・隅部は糸面取りとする。

組立図番		製作数		仕上(指示付面粗度)		参照	
		1		3.2/		名称 シャフト (RNB4.2)	
承認	検図	製図	設計	単位	材料	図面番号	改定番号
小田切	北山	上山	上山	mm	SUS303	4401-01-209	△*
				第3角法	処理	作業番号	作成
				1:1.5	--		2022/04/12
						1/1	

備考:

長さ寸法許容差 JIS B 0405		
等級(記号)	精級 (f)	中級 (m)
0.5以上 3以下	±0.05	±0.1
3を超え 6以下	±0.05	±0.1
6を超え 30以下	±0.1	±0.2
30を超え 120以下	±0.15	±0.3
120を超え 400以下	±0.2	±0.5
400を超え 1000以下	±0.3	±0.8
角度許容差	±0.5°	

符号	年月日	変更事由	担当	検図	承認
△					
△					



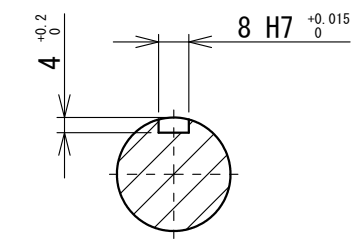
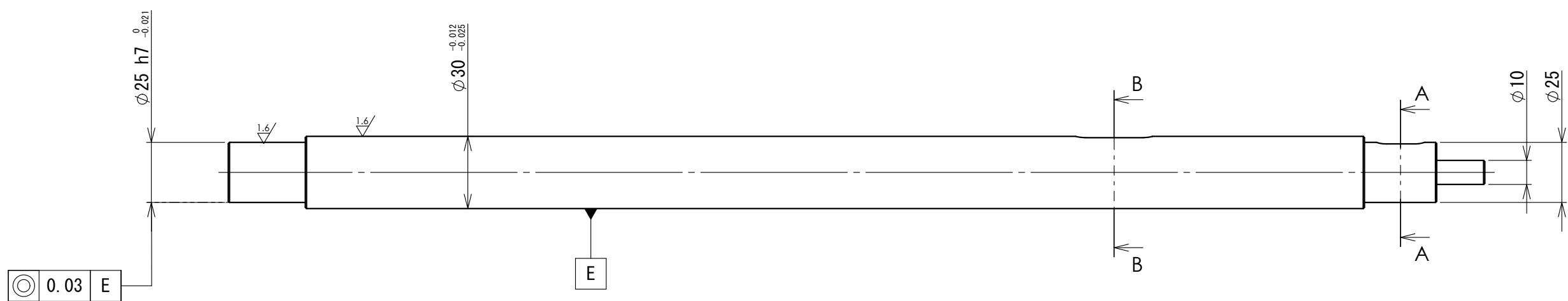
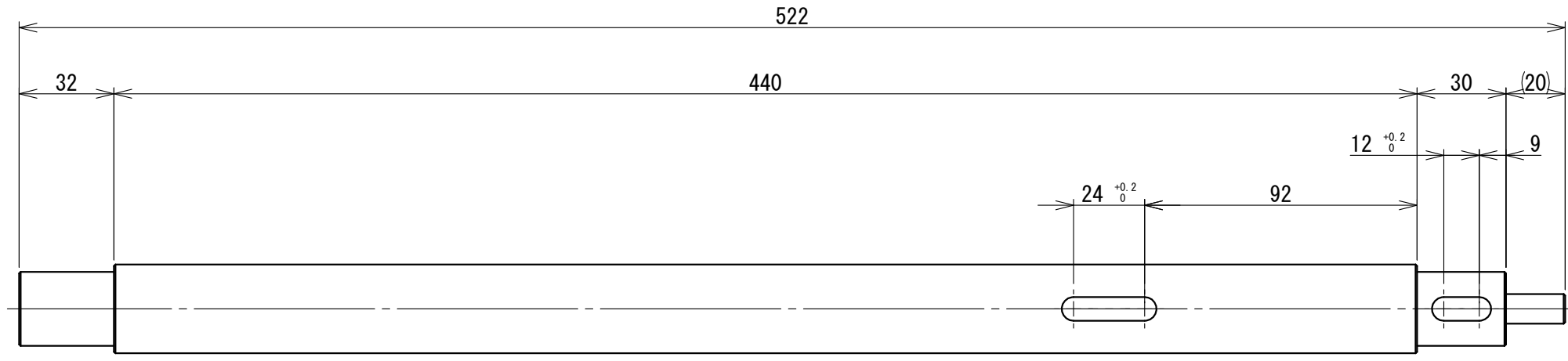
※指示無き角部・隅部は糸面取りとする。

組立図番		製作数		仕上(指示表面粗度)		参照	
		1		3.2		名称 シャフト (RNB2)	
承認	検図	製図	設計	第3角法	材料 SUS303	図面番号	改定番号
小田切	北山	上山	上山				
				単位	処理	作業番号	作成
				mm			
				尺度			1/1
				1:1.5			

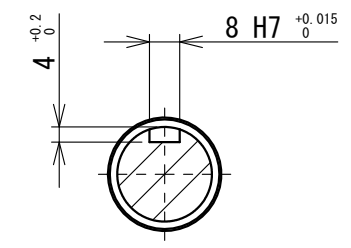
備考:

長さ寸法許容差 JIS B 0405		
等級(記号)	精級 (f)	中級 (m)
0.5以上 3以下	±0.05	±0.1
3を超え 6以下	±0.05	±0.1
6を超え 30以下	±0.1	±0.2
30を超え 120以下	±0.15	±0.3
120を超え 400以下	±0.2	±0.5
400を超え 1000以下	±0.3	±0.8
角度許容差	±0.5°	

符号	年月日	変更事由	担当	検図	承認
△					
△					



断面図 B-B



断面図 A-A

※指示無き角部・隅部は糸面取りとする。

組立図番		製作数		仕上(指示表面粗度)		参照	
		1				名称 回転軸	
承認	検図	製図	設計	単位	材料	図面番号	改定番号
小田切	北山	上山	上山	mm	SUS303	4401-01-502	△*
				第3角法	処理	作業番号	作成
				1:2	--		2022/04/13

備考: